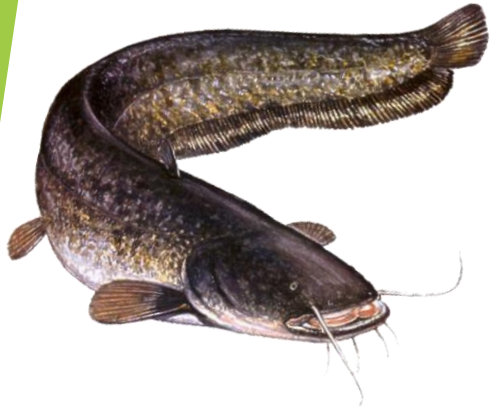


Répartition, habitat et comportement du Silure

Glane en Seine: présentation de l'étude



POSTULAT

- Présence certifiée du Silure sur le bassin Seine-Normandie
- Beaucoup de données collectées par les pêcheurs mais peu de données traitées et cartographiées.
- Il serait donc intéressant d'obtenir des données sur la Seine dans le département de l'Essonne sur l'état de la population et sa répartition. Données qui seront complétées sur les années à venir.

But de l'étude

- **Caractériser la population de Silures présente en Seine dans le département**
 - Etat de la population
 - Zones de fraie éventuelles
 - Habitats préférentiels et déplacements des individus
- **Mieux comprendre son comportement et son impact sur la biodiversité aquatique**
 - Quelles espèces consommées sur la Seine?
 - Comment s'est-il adapté à cet environnement ?
 - Permet-il de réguler les populations de fourrage ou est-il dangereux pour la faune aquatique (notamment les espèces anadromes type anguille)?

Ce que l'FDPPMA-91 mets en place

- Création d'un questionnaire pour les pêcheurs ainsi que des carnets de captures à distribuer aux pêcheurs de silure pour recouper le maximum d'informations possibles.
- Elaboration des tableaux de données préalables : tableau de captures, tableau des contenus stomacaux et typologie écologique.
- Conception et affichage de panneaux d'informations dédiés aux pêcheurs de Silure pour proposer de nous fournir leurs données lors des pêches.
- Mise en place de pêches de comptage et relevés des contenus stomacaux pour évaluer les espèces consommées par le Silure Glane.

Pour toute information concernant l'étude, contactez la Fédération à l'adresse etudes@peche91.com ou directement sur place au 14 Rue Edouard Petit 91100, Corbeil-Essonnes

Des carnets de captures sont disponibles à la FDPPMA 91 ou dans les associations de pêche affiliées